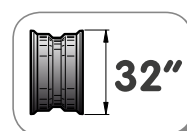


S 76E C Touch



**CONTACTLESS
&
TOUCHSCREEN**



EN

"Contactless & Touchscreen" automatic wheel balancer

- The new **S 76E C Touch** completed the range of Contactless & Touchscreen wheel balancers and it was designed for specialists in the sector.
- For tyre assistance centres, dealerships, workshops and car manufacturers dealing with large volumes.
- It's a **fast, automatic** wheel balancer and it works **without ever touching the wheel**.

IT

Equilibratrice automatica "Contactless & Touchscreen"

- La nuova **S 76E C Touch** completa la gamma delle equilibratrici Contactless & Touchscreen ed è stata studiata per gli specialisti del settore.
- Per centri di assistenza pneumatici, concessionari, autofficine e case automobilistiche con alti volumi di lavoro.
- È una equilibratrice **automatica, rapida** e lavora **senza dover mai toccare la ruota**.

EN Main features IT Caratteristiche generali



EN FULLY Automatic

- **No manual operations** are required of the operator. Reduced spin time and diagnostic time to make it one of the fastest on the market.
- **Measures wheel dimensions** High precision laser sensors automatically measure all wheel dimensions in a few seconds during the measurement cycle.
- **Hidden Weight 2.0** New programme to divide the external side balancing adhesive weight into two equivalent weights hidden behind the spokes. A completely autonomous operation.
- **Sonar RRO KIT (on request)** Diagnostics system with sonar RunOut Kit to reduce disturbances (vibrations) generated by geometric deformations of the wheel.
In a single spin as well as calculate the best coupling of the parts to solve typical vibration while driving issues. Simplified troubleshooting indications for the operator.



IT FULLY Automatic

- **Nessuna operazione manuale** è richiesta all'operatore. Tempi di lancio e diagnosi ridotti così da porla sul mercato tra le più veloci in assoluto.
- **Rilevamento dimensioni ruota** Sensori laser ad alta precisione misurano automaticamente tutte le dimensioni della ruota in pochissimi secondi durante il ciclo di misura.
- **Hidden Weight 2.0** Nuovo programma per dividere il peso adesivo di equilibratura del fianco esterno in due pesi equivalenti collocati in posizione nascosta dietro le razze in totale autonomia.
- **Sonar RRO KIT (a richiesta)** Sistema di diagnosi con lo speciale sonar RunOut kit atto a ridurre i disturbi (vibrazioni) generati da deformazioni geometriche della ruota.
In un unico lancio misura l'eccentricità radiale della ruota e calcola il miglior accoppiamento tra le parti risolvendo i tipici problemi di vibrazioni su strada. Indicazioni semplificate per l'operatore per la risoluzione dei problemi.



EN

- **The graphical interface** and touchscreen technology simplify and speed up operations and work programme selection.
- **USB ports** for connection to peripheral devices and easy software upgrading.

IT

- **L'interfaccia grafica** e la tecnologia touchscreen semplificano e velocizzano le operazioni e la selezione dei programmi di lavoro.
- **Porte USB** per il collegamento alle periferiche e l'aggiornamento software semplificato.



EN

- **Inclined front part** to improve operator access to the inside of the rim.
- **Space-saving wheel guard (Patented)** designed to allow the positioning along the wall, it also permits to hold wheels up to 44" (1.118 mm) maximum diameter.

IT

- **Frontale inclinato** per incrementare l'accesso dell'operatore all'area interna del cerchio.
- **Carter ruota salvaspazio (Brevettato)** studiato per permettere il posizionamento a muro dell'equilibratrice e per accogliere ruote fino ad un diametro massimo di 44" (1.118 mm).





EN → **“ELECTROLOCK” wheel locking**

- New automatic electromechanical system which reduces work times and increases the centring accuracy.

Automatic positioning

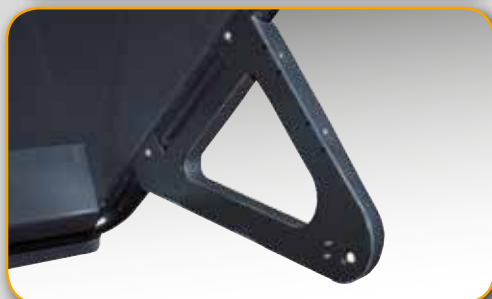
- At the end of the spin the wheel is braked and automatically brought to the balancing position (**RPA**).
- The integrated **LED light** illuminates the work area to facilitate rim cleaning and application of the counterweights.

IT → **Bloccaggio ruota “ELETTRMECCANICO”**

- Nuovo sistema automatico elettromeccanico che riduce i tempi lavoro e incrementa la precisione di centraggio.

Posizionamento automatico

- A fine lancio la ruota viene frenata e portata automaticamente in posizione di equilibratura (**RPA**).
- **Illuminatore led** integrato illumina l'area di lavoro per facilitare le operazioni di pulizia del cerchione e l'applicazione dei contrappesi.



EN → **Dimension measurements with the CONTACTLESS system**

- “Combined” system, which includes an internal laser sensor and an external sonar sensor (sonar **ES-7**). The wheel balancer automatically measures the wheels without any intervention by the operator. All operations for the positioning of adhesive counterweights have been simplified.

IT → **Misura delle dimensioni con sistema CONTACTLESS**

- Sistema “combinato” composto da un sensore laser interno ed un sensore sonar esterno (sonar **ES-7**). L'equilibratrice rileva automaticamente le dimensioni delle ruote senza alcun intervento dell'operatore. Semplificate tutte le operazioni per il posizionamento dei contrappesi adesivi.

• **Every programme for the professional** • **Tutti i programmi per il professionista**

WR Weight Reduction

- Special programme collection including LESS WEIGHT which reduces work times (20%) and the amount of counterweights used (30%).
- Speciale raccolta di programmi, tra cui il LESS WEIGHT, che permettono di ridurre i tempi di lavoro (20%) e la quantità di contrappesi utilizzati (30%).

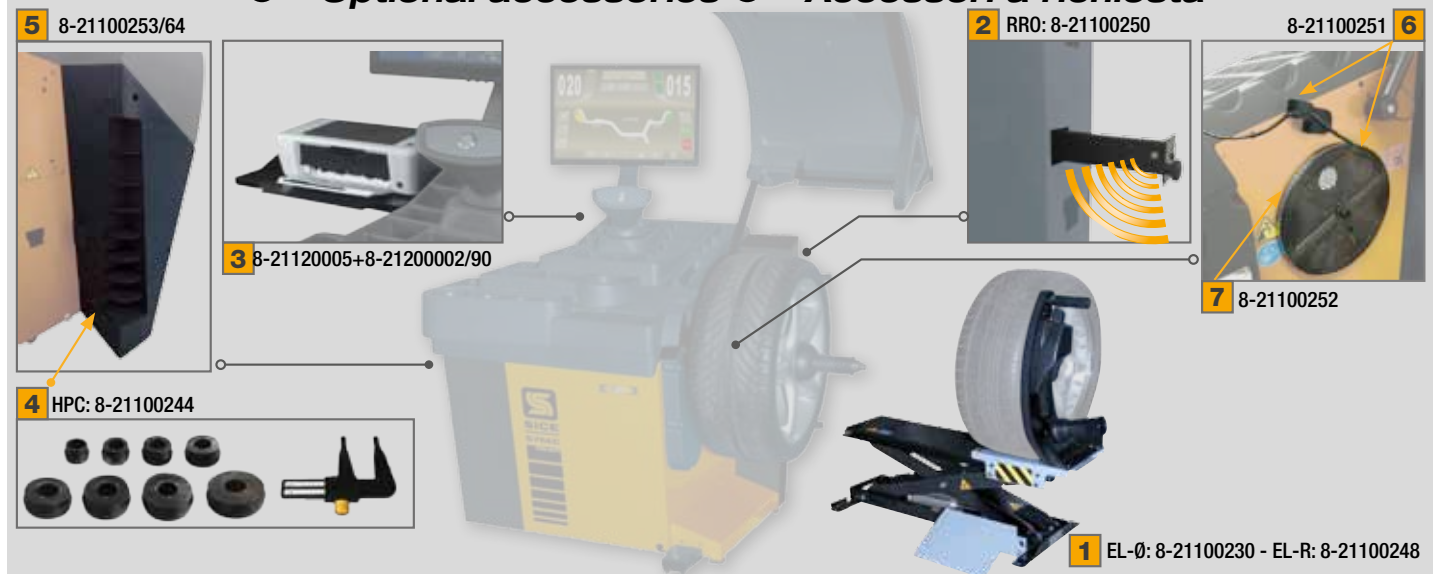
• **SMART TYRE SET**

- EN → Special tool for the vehicle wheel set diagnosis. Once all the wheels have been memorised, the S 76E C Touch proposes how to best position them on the vehicle, ensuring the comfort and safety of the vehicle.
- IT → Speciale strumento di diagnosi del treno di ruote del veicolo. Una volta memorizzate tutte le ruote, S 76E C Touch propone come meglio posizionarle sul veicolo favorendo il comfort e la sicurezza del veicolo.

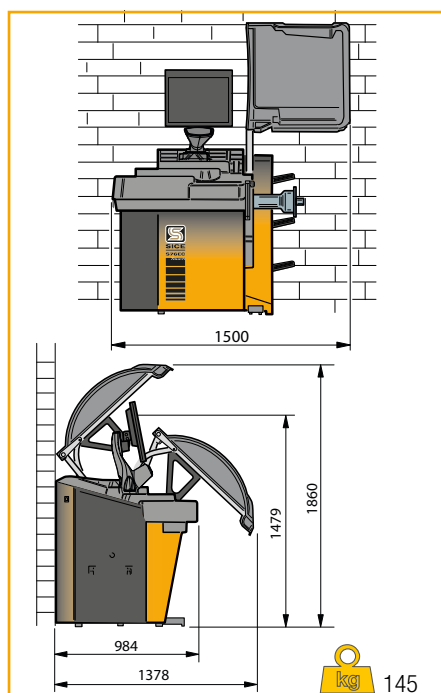




EN → **Optional accessories** IT → **Accessori a richiesta**



| | | |
|---|---|--|
| 1 | "Weightless effect" EL-Ø (automatic) and EL-R (manual) wheel lifters which eliminate operator effort, speed up routine operations and ensure perfect centring. | Sollevatori ruota "effetto senza peso" EL-Ø (automatico) e EL-R (manuale) che annullano lo sforzo dell'operatore, velocizzano le operazioni quotidiane e garantiscono un centraggio perfetto. |
| 2 | RUN-OUT KIT The S 76E C Touch can also handle diagnostic functions with the special RRO kit . In a single spin as well as calculate the best coupling of the parts to solve typical vibration while driving issues. | RUN-OUT KIT La S 76E C Touch può diventare anche un modello con funzioni diagnostiche con lo speciale RRO kit sonar che in un unico lancio misura l'eccentricità radiale della ruota e calcola il miglior accoppiamento tra le parti risolvendo i tipici problemi di vibrazioni su strada. |
| 3 | A4 colour inkjet USB printer set with support | Stampante USB A4 a colori getto di inchiostro con supporto |
| 4 | 8 two-faced slightly tapered bushings | Set di 8 boccole bifronte a bassa conicità e alta precisione |
| 5 | Support column colour RAL 7016 for 8 HPC two-faced bushings | Colonna di supporto RAL 7016 per 8 boccole bifronte HPC |
| 6 | Dispenser kit for coil of adhesive weights | Kit dispenser per contrappesi adesivi |
| 7 | Coil of adhesive weights. Iron roll (5 g x 1200 pcs) | Bobina contrappesi adesivi. Rotolo in ferro (5 g x 1200 pz) |



EN → **Technical Data** IT → **Dati Tecnici**

| | | |
|---------------------------------------|--|--------------------------|
| Supply voltage | Alimentazione | 115/230v - 1Ph - 50/60Hz |
| Power absorption | Potenza assorbita | 550 W |
| Shaft diameter | Diametro albero | 40 mm |
| Unbalance measurement accuracy | Risoluzione misura squilibrio | 1 - 5 g |
| Spinning speed | Velocità di lancio | 75 - 85 - 98 r.p.m. |
| Rim diameter setting range | Diametro cerchio impostabile | 1" ÷ 35" |
| Rim diameter measurable | Diametro cerchio misurabile | 10" ÷ 32" |
| Rim width setting range | Larghezza cerchio impostabile | 1.6" ÷ 23.6" |
| Wheel support flange/machine distance | Distanza flangia appoggio ruota/macchina | 275 mm (10.82") |
| Max. wheel width (with guard) | Larghezza massima ruota (con protezione) | 560 mm (22") |
| Max. wheel diameter (with guard) | Diametro massimo ruota (con protezione) | 1117 mm (44") |
| Max. wheel weight (ground fastening) | Peso massimo ruota (fissaggio al suolo) | 75 kg |
| Average measuring time | Tempo medio di misura | 7 s |
| Noise level when running | Livello di rumorosità in servizio | < 70 dB (A) |

The manufacturer reserves the right to modify the features of its products at any time. - Fotografie, caratteristiche ed i dati tecnici non sono vincolanti, possono subire modifiche senza preavviso.